

2019年度 第1回事業所施設研修会
 「名古屋市交通局・名古屋臨海高速鉄道見学コース」実施状況（6月25日）

【名古屋市交通局 名駅変電所】

名駅変電所は、名古屋駅近郊の都市部に位置しており、地下に設置されていました。



変電所の概要・配電盤説明
 地下鉄東山線を支える変電所のひとつとしての機能、
 変電所の概要・構成をお聞きしました。



高圧配電用変圧器
 4500kVAの主要変圧器

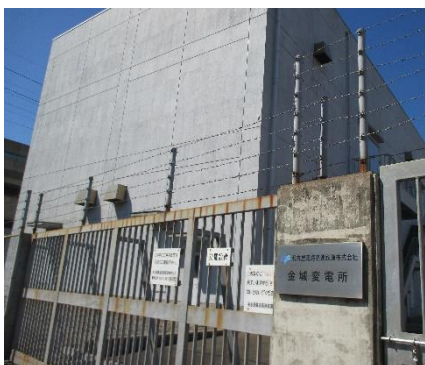


送風機制御盤
 直流き電設備・高圧配電設備などに併せて、
 地下式変電所特有の送風機設備についても
 説明をいただきました。



非常用発電設備
 停電時に駅構内に供給されます。地下に設置
 されていることから、黒煙除去装置・排気冷却
 装置が付帯されていました。

【名古屋臨海高速鉄道(株)金城変電所】



変電所外観
 あおなみ線の金城駅近く、
 変電機器は屋内に設置されて
 います。



変電所の概要・配電盤説明
 変電所の構成、安全・安心な電力供
 給に向けた隣接変電所との電力連系
 などについてもお聞きしました。



開閉設備
 変電所を構成する様々な機器につ
 いて説明をいただきました。